

WireXpert 500 Series

optimize!
softing



WireXpert 500 ist ein kostengünstiger, upgradefähiger Kabelzertifizierer, der mit Ihren Kabelzertifizierungsanforderungen mitwächst. Investieren Sie heute nur in die Optionen, die Sie gerade wirklich benötigen. Sie können das Gerät dann später bei Bedarf nachrüsten. Optional ist eine Konfiguration für die ausschließliche Zertifizierung von Kupferkabeln bis CAT 6A/Klasse E_A erhältlich. Darüber hinaus sind ein Multimode- und Einmoden-Tier 1-Zertifizierer und ein kombinierter Zertifizierer für Kupfer- und Glasfaserkabel lieferbar. Die einzelnen Optionen lassen sich per Lizenz nachrüsten. Beispiel: Wenn Sie heute Kupferkabel installieren und später zusätzlich auch Glasfaserkabelinstallationen benötigen, können Sie dann den WireXpert 500 Zertifizierer für Kupferkabel auf WireXpert 500-PLUS, einen Zertifizierer für Kupfer- und Glasfaserkabel, nachrüsten. Wenn Sie später einmal Zertifizierungen bis CAT 8 durchführen müssen, können Sie jedes Modell auch auf diesen Frequenzbereich aufrüsten.

IT Networks



KABELTESTER

<http://itnetworks.softing.com>

WireXpert 500 Series

WireXpert 500

Wichtige Funktionen

- Erweiterte Kabelzertifizierung bis 500 MHz
- Zertifizierung gemäß Industrienormen – Klasse D/E/E_A und Kategorie 5e/6/6A
- Erfüllt die Präzisionsanforderungen gemäß TIA und ISO Stufe IIIe
- Zertifizierungstests von Rangierkabeln
- Testen von Industrial Ethernet mit RJ45- und M12-Konnektivität, E2E-Verbindungstests
- Erweiterte Berichterstellung und Dokumentation
- Kostengünstiger Kabelzertifizierer für Vor-Ort-Verkabelung und Industrial Ethernet

Benutzerfreundliche, besonders robuste Ausführung

Der WireXpert 500 ist mit lichtstarkem Farb-LCD-Touchscreen mit intuitiver Benutzeroberfläche ausgestattet, der für den harten Einsatz in der Industrie ausgelegt ist. Mit dem Dual Control System (DCS™), das aus identischen Remote- und Lokal-Geräten besteht, geht die Abarbeitung von Testzyklen schnell und einfach von der Hand. Ganz gleich ob das System von zwei Technikern oder nur von einem Techniker genutzt wird, die Gezeiten zwischen den verschiedenen Steckdosen werden dadurch reduziert.

Höchste Produktivität durch schnelle, einfache Nutzung

WireXpert 500 schließt CAT 6A-Zertifizierungstests sekundenschnell ab. Er bietet eine intuitive Navigation durch die Displaymenüs und erstellt professionelle Berichte mit der begleitenden PC-Software eXport.

eXport

Bewährte Präzision

WireXpert 500 verfügt über ein Messsystem, das von renommierten Testlaboratorien wie ETL unabhängig geprüft wurde.



WireXpert 500 Kit

WireXpert 500 LAN-Kupferkabelzertifizierer
Klasse D, E, E_A und CAT 5e, 6, 6A

Im Lieferumfang:

- 2 Messeinheiten, LOCAL und REMOTE
- 1 Paar Kanaladapter für CAT 6A
- 1 Paar Link-Adapter für CAT 6A
- 2 Kopfhörer
- Li-Ion-Akkus
- Netzteile
- USB-Stick
- Transporttasche
- Software für die Kalibrierungszertifizierung und Berichterstellung

Kit WireXpert 500



IT Networks



Testen von Kupfer-Rangierkabeln mit WireXpert

Der WireXpert 500 ermöglicht es, die Leistungsfähigkeit von Rangierkabeln schnell und effizient zu ermitteln und zu erfassen. Mit schnellen, präzisen zweiseitigen Test (Dual-Ended) eignen sich die WireXpert 500 Rangierkabel-Testkits sowohl für Testanwendungen in der Fertigung als auch für die Wareneingangsprüfung beim Endkunden. WireXpert 500 Rangierkabel-Testkits sind zum Testen von Rangierkabeln der Kategorien CAT 5e, CAT 6 und CAT 6A erhältlich.

Testen der Verkabelung für Industrial Ethernet

Die WireXpert 500 Industrial Ethernet-Kabeltestlösung besteht aus M12-Adapterkits. Sowohl die Kanal- als auch die Permanent-Link-Konfiguration und E2E mit M12-Steckverbindern für Industrial Ethernet werden unterstützt. Auch Industrial Ethernet-Kits, die X-Coded M12-Schnittstellen unterstützen, sind lieferbar. Damit können auch 10-Gb-fähige Industrial Ethernet-Kabel auf effiziente Weise getestet werden.

Tests von Koaxkabeln

WireXpert 500 unterstützt mit den optional erhältlichen Koaxtestadaptern darüber hinaus auch Tests von Koaxialkabeln auf Dämpfung, Länge, Widerstand, Verzögerung und Rückflussdämpfung.

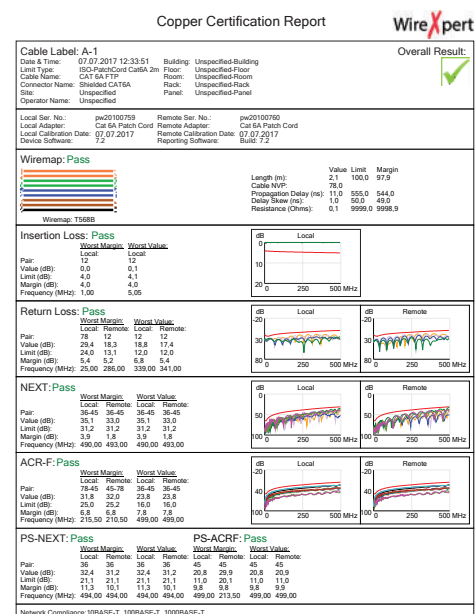
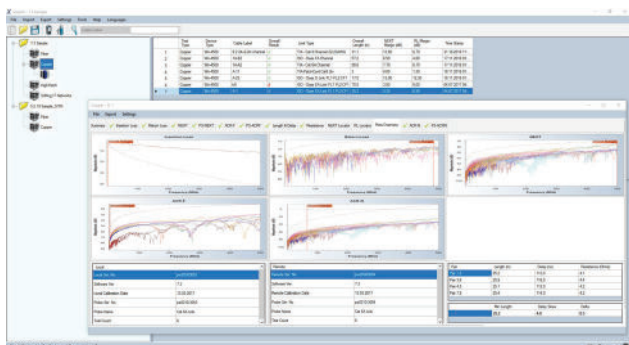
Adapter und Zubehör für die Zertifizierung von Kupferkabeln

- 1 Paar Kanaladapter für Class E_A/CAT 6A
- 1 Paar Permanent-Link-Adapter für Class E_A/CAT 6A
- 1 Paar Koaxadapter
- 1 Paar Rangierkabeladapter für CAT 5e/6/6A
- Transportkoffer

Wenden Sie sich bitte an Ihren Softing IT Networks Fachhändler, um weitere Optionen und sonstiges Zubehör zu erhalten.

Professionelle Datenverwaltung mit der Software eXport

Im Lieferumfang von WireXpert 500 ist eXport enthalten, die Computersoftware für die Berichterstellung. eXport erleichtert die Datenverwaltung und die Erstellung professioneller Berichte und Garantiedokumente. Zudem ermöglicht die Software eXport das listenbasierte Testen, ein hierarchisches Kennzeichnungsformat für Kabel. Außerdem können mit eXport Messungen korrigiert werden, die zunächst unter Verwendung falscher Messnormen durchgeführt wurden. Im Rahmen der erneuten Zertifizierung kann der Bediener nachträglich die korrekten Messnormen anwenden. Die Datenintegrität bleibt gewährleistet, da das Datum der Messung nicht verändert wird.



Screenshot von eXport und ein Zertifizierungsbericht für Kupferkabel

Glasfaserzertifizierer WireXpert 500

Der neueste WireXpert 500 ist ein Zertifizierer nur für Glasfaserkabel. Dieses innovative Produkt wurde speziell entwickelt, damit der Kunde Glasfaserkabel auf wesentlich schnellere, einfachere Weise zertifizieren kann. Das Produkt ist zudem kosteneffizient und zukunftssicher und kann auf WireXpert 4500 aufgerüstet werden. Es ist eine Multimode EF-Version sowie eine Quad-Version (MMEF + SM) erhältlich. Auch eine MPO-Version ist lieferbar.

Leistungsmerkmale

- Tier 1-Zertifizierung gemäß ISO/IEC und TIA 568 C.3
- Optionen zur Zertifizierung von Länge und Verlust für Einmoden-Verkabelung bei 1.310–1.550 nm und für Multimode EF-Verkabelung bei 850–1.300 nm erhältlich
- Nahtlose Integration von Kupferkabel- und Glasfaserkabelberichten in die Berichterstellungssoftware eXport. Mit eXport können professionelle Garantiedokumente und Zertifizierungstestberichte erstellt werden.
- Verdoppeln Sie Ihre Produktivität mit der DCS™-Technologie, indem Sie Ihr Remote-Gerät als unabhängigen Glasfaser-Zertifizierer einsetzen.



Multimode- und Einmoden-Kits

WireXpert Glasfaser-Verlustmesskits sind sowohl für Multimode- als auch für Einmoden-Glasfasernetze lieferbar. Die modulare Lösung ermöglicht das Testen beider Netzwerktypen mit demselben WireXpert-Gerät unter Verwendung auswechselbarer Adapter. Mit jedem Modul können Sie sehr präzise Verlust- und Längenmessungen bei zwei Wellenlängen durchführen, wobei die Anforderungen aller unterschiedlichen Normen erfüllt werden. Beide Kits unterstützen die Zertifizierung sowohl von horizontaler Verkabelung als auch von Backbone-Verkabelung, da sie bei jedem Adapter Messungen von zwei Wellenlängen unterstützen.

MPO-Testkits

Mit der vielseitigen WireXpert MPO-Testlösung können IT-Manager in Rechenzentren die Qualität von MPO-Verbindungen schnell und präzise beurteilen. Außerdem kann damit eine Wareneingangsprüfung von MPO-Komponenten wie etwa Kassetten durchgeführt werden. Die zentrale Funktion dieser Lösung ist ein 5 Sekunden langer Autotest, der eine Erkennung des Glasfaser-Anschlussplans und die Messung des Verlusts auf den einzelnen Kanälen umfasst.

EF-konforme Multimode-Kits

Die Zertifizierung von Multimodefasern ist aufgrund der inhärenten Unwägbarkeiten des Messverfahrens oft umstritten. ISO/IEC und TIA haben vor kurzem eine Norm für Encircled Flux (EF) verabschiedet, mit der die Anrengungsbedingung für die Lichtquellen standardisiert werden, die bei Multimode-Testausrüstung zum Einsatz kommen. Um der neuen Norm gerecht zu werden, haben wir neue Multimode-Testadapter und ein Multimode-Kit auf den Markt gebracht, die EF-konform sind.

WireXpert 500 – Ausführungen nur für Glasfaser:

- **WireXpert 500-MMEF:** Glasfaserzertifizierer für Multimodefaser von 850–1.300 nm
- **WireXpert 500-SM:** Glasfaserzertifizierer für Einmodenfaser von 1.310–1.550 nm
- **WireXpert 500-QU:** Vierfachfaserzertifizierer für Multimodefaser von 850–1.300 nm sowie für Einmodenfaser von 1.310–1.550 nm
- **WireXpert 500-MPO:** Glasfaserzertifizierer für MPO-Multimodefaser

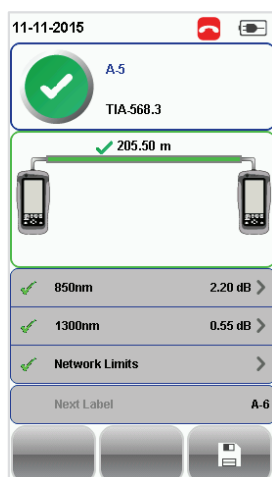
Für den Glasfaserzertifizierer WireXpert 500 erhältliche Upgrades Glasfaserzertifizierer WireXpert 500, Upgrade für Kupferkabel

Sie können den Glasfaserzertifizierer jederzeit nachrüsten, damit er auch Twisted Pair-Kupferkabel bis 500 MHz und Koax-Kupferkabel bis Class D, E und E_A sowie CAT 5e, 6 und 6A testen kann.

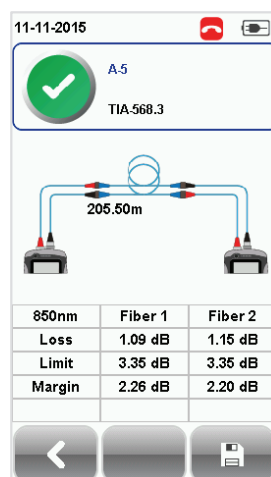
- Lieferumfang des Upgrades:
1 Paar CAT 6A-Kanaladapter
1 Paar CAT 6A Link-Adapter
1 Jahr Garantie
Softwarelizenz für Zertifizierung der Class E_A
Kalibrierungsgutschein

Glasfaserzertifizierer WireXpert 500, Upgrade auf WireXpert 4500

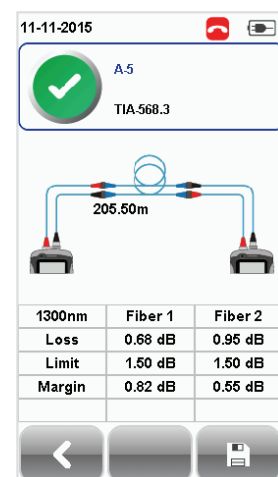
- Sie können den Glasfaserzertifizierer jederzeit nachrüsten, damit er auch Twisted Pair-Kupferkabel bis 2.500 MHz und Koax-Kupferkabel bis Class D, E, E_A, F_A, I und II sowie CAT 5E, 6, 6A und 8 testen kann.
- Lieferumfang des Upgrades:
1 Paar CAT 6A-Kanaladapter
1 Paar CAT 6A Link-Adapter
1 Jahr Garantie
Softwarelizenz für Zertifizierung der Class II
Kalibrierungszertifikat
- Hinweis: Für das Upgrade muss das Gerät bei einem Servicecenter eingeschickt werden.



AUTOTEST-Ergebnisse für
MMEF-Glasfaser



Detaillierte Ergebnisse für 850 nm



Detaillierte Ergebnisse für 1.300 nm

WireXpert 500-Plus: Zertifizierer für Kuper- und Glasfaserkabel

Die Zertifizierer für Kuper- und Glasfaserkabel des Typs WireXpert 500-Plus setzen neue Maßstäbe in puncto Benutzerfreundlichkeit. Sie sind mit Touchscreen und grafischer Benutzeroberfläche ausgestattet, und zwar sowohl beim Local- als auch beim Remote-Gerät. Die innovative Konzeption vereint höchste Messgenauigkeit mit geringen Gesamtkosten und hoher Benutzerfreundlichkeit. WireXpert ist für die Zertifizierung im größtmöglichen Frequenzbereich von 1 bis 500 MHz gerüstet.

Leistungsmerkmale

- Kombiniertes Prüfgerät für Kupferkabel (500 MHz) und Glasfaserkabel (MM + SM)
- Modernste Kabelzertifizierung für alle Normen: Class D, E, E_A und CAT 5e/6/6A
- Genauigkeit von ETL unabhängig geprüft
- Übertrifft die Präzisionsanforderungen von TIA und ISO Stufe IIIe
- Wird von Unternehmen aus aller Welt empfohlen
- Viel Messmodule erhältlich, z. B. Testen von Rangierkabeln, Industrial Ethernet, RJ45, MMC PRO
- Erweiterte Glasfaserzertifizierung für MM-Glasfaser (850–1.300 nm) sowie Einmodenglasfaser (1.310–1.550 nm)
- MPO-Multimode
- Erweiterte Berichterstellung und Dokumentation
- Der einzige Zertifizierer, der allen Anforderungen für Rechenzentren, Vor-Ort-Verkabelung und Industrial Ethernet gerecht wird

Benutzerfreundliche, besonders robuste Ausführung

Der WireXpert ist mit lichtstarkem Farb-Touchscreen mit intuitiver Benutzeroberfläche ausgestattet, der für den erschwerten Einsatz in der Industrie ausgelegt ist. Mit dem Dual Control System (DCS TM), das aus identischen Remote- und Lokal-Geräten besteht, geht die Abarbeitung von Testzyklen wirklich einfach von der Hand. Ganz gleich ob das System von zwei Technikern oder nur von einem Techniker genutzt wird, die Gezeiten zwischen den verschiedenen Steckdosen werden dadurch reduziert.

Höchste Produktivität durch schnelle, einfache Nutzung

WireXpert erledigt Zertifizierungstests für CAT 6A sowie Glasfaser-Zertifizierungstests in wenigen Sekunden. Das System bietet eine intuitive Navigation durch die grafische Benutzeroberfläche und erstellt mit der PC-Software eXport professionelle Berichte.

Das Support-Programm XpertCare

Um die Investitionen in Kabelzertifizierer zu schützen, müssen die Geräte gepflegt und von Zeit zu Zeit gewartet werden. Wenn der WireXpert bei Ihnen ständig im Einsatz ist und Sie Ausfallzeiten vermeiden möchten, empfehlen wir Ihnen unser Support-Programm XpertCare. Der Leistungsumfang von XpertCare übersteigt den der Standardgarantie bei weitem, sodass Ihre Investitionen auf optimale Weise geschützt sind.

Weitere Informationen finden Sie auf unserer Website:
<https://itnetworks.softing.com/support/xpertcare-support-program/>

XpertCare



Vergleichstabelle	WireXpert 500 Copper	WireXpert 500 Fiber	WireXpert 500 Copper & Fiber	WireXpert 4500
Welches Modell ist das richtige für Sie?	WireXpert 500	WireXpert 500-MMEF, WireXpert 500-SM, WireXpert 500-QU, WireXpert 500-MPO	WireXpert 500-PLUS	WireXpert 4500
Anwendung	■	■	■ ■	■ ■
Frequenzbereich	500 MHz auf 2.500 MHz aufrüstbar			2.500 MHz
CAT/Class	CAT 6A/Class E _A		CAT 6A/Class E _A	CAT 8/Class I & II
Dual Control System (DCS™) Beide Geräte mit Touchscreen	■	■	■	■
Videoprüfsonde für Glasfaser optional		■	■	■
Passive Test- und Messparameter für Kupferkabel				
Verdrahtungsplan	■		■	■
Länge	■		■	■
Tongenerator	■		■	■
HF-Messungen (NEXT, Einfügedämpfung, Rückflussdämpfung usw.)	■		■	■
Laufzeitdifferenz, Verzögerung, Widerstand	■		■	■
Passive Test- und Messparameter für Glasfaserkabel				
Wellenlänge		850 nm–1.300 nm 1.310 nm–1.550 nm		
Länge		■	■	■
Dämpfung		■	■	■
Berichterstellung				
PC-Berichterstellungssoftware eXport	■	■	■	■

■ Kupferkabel ■ Glasfaserkabel

Lieferumfang

Bei allen Modellen sind im Lieferumfang enthalten: 2 Netzteile, 2 Kopfhörer, eine Kurzanleitung, ein USB-Stick (4 GB) mit Software und Handbüchern sowie eine Transporttasche (Transportkoffer optional erhältlich).

WireXpert 500 (Kupferkabel)

- 1 Local- und 1 Remote-Gerät mit Lizenz für Kupferkabeltest (500 MHz)
- 2 CAT 6A Link-Adapter mit Kabeln
- 2 CAT 6A Kanaladapter

WireXpert 500 (Glasfaserkabel)

- 1 Local- und 1 Remote-Gerät mit Lizenz für Glasfasertest
- Im Lieferumfang von WireXpert 500-MMEF: komplettes MMEF-Kit
- Im Lieferumfang von WireXpert 500-SM: komplettes SM-Kit
- Im Lieferumfang von WireXpert 500-QU: komplette MMEF- und SM-Kits
- Im Lieferumfang von WireXpert 500-MPO: komplettes MPO-Kit

WireXpert 500 PLUS (Kupfer- und Glasfaserkabel)

- 1 Local- und 1 Remote-Gerät mit Lizenz für Kupferkabeltest (500 MHz) und Glasfaserkabeltest
- 2 CAT 6A Link-Adapter mit Kabeln
- 2 CAT 6A Kanaladapter

Hinweis: Glasfaser-Messköpfe separat erhältlich

WireXpert 4500 (Kupfer- und Glasfaserkabel)

- 1 Local- und 1 Remote-Gerät mit Lizenz für Kupferkabeltest (2.500 MHz) und Glasfaserkabeltest
- 2 CAT 6A Link-Adapter mit Kabeln
- 2 CAT 6A Kanaladapter

Hinweis: Glasfaser-Messköpfe separat erhältlich



NORDAMERIKA UND KANADA

Softing Inc.
Knoxville, Tennessee (USA)
Telefon: +1.865.251.5252
E-mail: sales@softing.us

ASIEN/PAZIFIK

Singapur
Softing Singapore Pte. Ltd.
Singapur
Telefon: +65-6569-6019
E-mail: asia-sales.itnetworks@softing.com

China

Softing Shanghai
Shanghai
Telefon: +86-21-54133123
E-mail: china-sales.itnetworks@softing.com

EUROPA/NAHER UND MITTLERER OSTEN/AFRIKA

Deutschland

Softing IT Networks GmbH
Richard-Reitzner-Allee 6
85540 Haar b. München
Telefon: +49 89 45 656 660
E-mail: info.itnetworks@softing.com

Frankreich

Softing SARL
Créteil, Île-de-France
Telefon: +33145172805
E-mail: info.france@softing.com

Italien

Softing Italia Srl.
Cesano Boscone, Mailand
Telefon: +39 02 4505171
E-mail: info@softingitalia.it

Österreich

Buxbaum Automation GmbH
Eisenstadt
Telefon: +43 2682 7045 60
E-mail: office@myautomation.at

Weitere technische Informationen und Supportinformationen erhalten Sie bei der Niederlassung in Ihrem Land.

<http://itnetworks.softing.com>

Messkom Vertriebs GmbH

Awarenring 38
D-85419 Mauern

Tel: 0049 (0)8764 / 948 430
Fax: 0049 (0)8764 / 948 433

Email: info@messkom.de



www.messkom.de

©2017 Softing IT Networks. Im Einklang mit unserem Bestreben, unsere Angebote kontinuierlich zu verbessern und deren Funktionsumfang zu erweitern, können Produktspezifikationen ohne Ankündigung geändert werden. Alle Rechte vorbehalten. Softing und das Softing Logo sind Marken oder eingetragene Marken von Softing AG. Allen anderen eingetragenen und nicht eingetragenen Marken sind alleiniges Eigentum ihrer jeweiligen Inhaber.

Parameter	Spezifikation
KUPFERKABELTEST	
Zertifizierungstests	TIA 568-C.2 CAT 5e, 6, 6A ISO/IEC 11801, EN 50173 Class D, E, E _A Testen von Rangierkabeln CAT 5e, 6, 6A
Max. Kabellänge für zweiseitigen Autotest (Dual-Ended)	500 m
Aufschaltzyklen	Kanal: 10.000 typisch Permanent-link: 5.000 typisch
Testparameter	gemäß TIA 1152, IEC 61935-1
Verdrahtungsplan	
Schleifenwiderstand	0–40 Ω, ±0.1 Ω
Länge	0–500 m, ±0.5 m (zweiseitige Tests)
Laufzeitverzögerung und Laufzeitdifferenz	0–5.000 ns, ±1 ns
Dämpfung	0–70 dB, ±0.1 dB
Paar-zu-Paar und Power-Sum NEXT	0–85 dB, ±0.2 dB
Paar-zu-Paar und Power-Sum ACRF	0–85 dB, ±0.2 dB
Rückflussdämpfung	0–40 dB, ±0.2 dB
ACRN, PSACRN	0–85 dB, ±0.5 dB
Erweiterte Diagnostik	Time-Domain-Fehlersuche für RL und NEXT
Messgenauigkeit	übertrifft TIA 1152 Level IIIe, IEC 61935 Level IIIe
Messfrequenzbereich	1–500 MHz
GLASFASERTEST - SM	
Wellenlängen	1.310 nm–1.550 nm
Steckertyp	SC, LC (optional erhaltlicher Adapter erforderlich)
Testnorm	TIA 568 C.3, IEC 14763-3
Testparameter	
Verlust	0–31 dB, ±0.2 dB
Länge	0–20.000 m, ±1.5 m
Ausgangsleistung	-5 dBm bis -9 dBm
Empfängerempfindlichkeit	-40 dBm
GLASFASERTEST – MM/MMEF	
Wellenlängen	850 nm–1.300 nm
Steckertyp	SC/FC-SC
Testnorm	TIA 568 C.3, IEC 14763-3
Testparameter	
Verlust	0–24 dB, ±0.2 dB
Länge	0–2.000 m, ±1.5 m
Dynamikbereich	24 dB/12 dB
Ausgangsleistung	-4 dBm bis -10 dBm / -16 dBm bis -20 dBm
Empfängerempfindlichkeit	-34 dBm / -40 dBm
EF-Konformität (Encircled-Flux)	IEC 61280-4-1 (MMEF)
VFL-Wellenlänge	650 µm (MMEF)
Leistung	0 dBm (MMEF)
ALLGEMEINE SPEZIFIKATIONEN	
Schnittstellen	Prüfschnittstelle, RJ-45 Ethernet, USB-Host und Geräteanschluss, Headset, Stromversorgungsanschluss
Display	beide Geräte mit industriellem 6 Zoll LCD-Touchscreen
Gehäuse	Kunststoff, besonders robuste Ausführung, mit Gummiversiegelung, hält 1,5 m Fallprüfung auf harter Oberfläche stand
Funktionen des Remote-Geräts	Testerergebnisse anzeigen, Tests speichern, Autotest starten
Stromversorgung	AC 100-240 V auf 12 V, 3A Netzteil
Überspannungsschutz Eingang	gegen Telekommunikationsspannungen geschützt
Batterie	austauschbarer Li-Ion-Akku
Akkukapazität	>8 Stunden Dauerbetrieb
Interne Speicherkapazität	>6.000 Kupferkabel-Testerergebnisse mit ungekürzten Plot-Daten bei CAT 6A
Externer Speicher	USB-Speicherstick
Abmessungen	223 X 124 X 70 mm (einschließlich 6ACH-Adapter)
Gewicht	1 kg
Unterstützte Sprachen	TW, CS, EN, FI, FR, DE, IT, JA, KO, PL, PT, RU, ES, SV, TR
Laufzeit der Kalibrierung	1 Jahr
UMGEBUNGSBEDINGUNGEN	
Betriebstemperatur	0–40 °C
Lagertemperatur	-20–60 °C
Relative Feuchtigkeit	10–80%
SYSTEMANFORDERUNGEN FÜR BERICHTERSTELLUNGS SOFTWARE	
	Microsoft Windows Vista/7/8/10, 32 oder 64 Bit
	Intel Core 2 Duo, 2 GHz
	200 MB freier Speicherplatz
	1 GB RAM
	Microsoft.NET Framework 4.0