

LinkRunner AT Network Auto-Tester

Leistungsmerkmale beinhalten:

- Mehrere benutzerkonfigurierte AutoTests
 - Kabellängenmessung, Fehlerstandort und Fehlertyp
 - TruePower™ Power over Ethernet (PoE)-Messung
 - Ethernet-Geschwindigkeit- und Duplexüberprüfung für 10/100/Gbit
 - Twisted Pair- und Glasfaser-Verbindungstests
 - Identifikation des nächsten Switch
 - DHCP-, DNS- und Gateway-Verbindungstests
 - Ping- und TCP-Port-Verbindungstests für bis zu 10 nutzerselektierte Ziele.
 - Die Ergebnisse werden auf dem Tester gespeichert oder automatisch zum Link-Live Cloud Service hochgeladen.
 - Verwaltung von Testergebnissen, Projekten und Personal mithilfe des Link-Live Cloud Service.
 - Paket-Reflexion mit Geschwindigkeiten bis zu 1 Gbit/s
-



Netzwerktechniker und Desktop-Support-Mitarbeiter sehen sich zunehmend dem Zwang ausgesetzt, neue Infrastrukturen zu implementieren und gleichzeitig die Benutzerzufriedenheit sicherzustellen.

Zum Meistern dieser Herausforderungen bietet LinkRunner™ AT Network Auto-Tester schnelle und umfassende Verbindungstests für Kupfer- und Glasfasernetzwerke. Dieses robuste Handheld-Testgerät für Netzwerke beschleunigt die Problembehebung und Berichterstellung mithilfe eines umfassenden und per Knopfdruck zu bedienenden AutoTest und vollautomatisierter Link-Live Cloud-Berichterstellung. AutoTest führt die von Ihnen benötigten Verbindungstests in 10 Sekunden durch und ermöglicht Ihnen somit, schnell und zuverlässig Netzwerkverbindungsprobleme zu beheben. Die Cloud-Berichterstellung lädt automatisch die Ergebnisse zum Zweck der Berichterstellung und Projektverwaltung zum Link-Live Cloud Service hoch.

LinkRunner AT bietet die Lösungen, die Sie für eine schnelle Fehlersuche bei Verbindungsproblemen benötigen:

- Entspricht mein Vorgehen bei der Fehlerbehebung bewährten Verfahren?
- Ist dieses Patchkabel intakt? Wo ist das Kabel kaputt?
- Wo endet das Kabel von dieser Buchse?
- Sind das der richtige Switch und Port? Wird PoE-Leistung geliefert?
- Wie hoch sind Geschwindigkeit und Duplex meiner Kupfer- und Glasfaserverbindungen?

Der LinkRunner AutoTest liefert in Sekunden die Antworten auf diese Fragen und mehr über sein vielfarbiges Display, das sowohl unter Schreibtischen als auch im Freien leicht abzulesen ist. Sie können Testergebnisse festhalten und so nachweisen, dass alles korrekt ablief. Mit einer Akku-Betriebsdauer von sechs Stunden und seinem robusten Design kann der LinkRunner AT Network Auto-Tester jederzeit und überall eingesetzt werden.

LinkRunner AT – Funktionen

Sofort betriebsbereit — Ist nach weniger als drei Sekunden für den ersten Test bereit.

Schnelle Antworten — Benutzerdefinierter AutoTest führt die erforderlichen Anbindungstests in Sekundenschnelle durch, was eine präzise und schnelle Identifikation und Lösung von Netzwerkproblemen ermöglicht. Der AutoTest ermöglicht eine standardisierte Fehlerbehebung in dem er sicherstellt, dass das gesamte Supportteam in Übereinstimmung mit den von der Organisation definierten netzwerkspezifischen bewährten Verfahren testet. Erstellen Sie bis zu 10 AutoTest-Profile für eine Reihe von Fehlerbehebungsszenarien.

Übernehmen Sie die Kontrolle – nutzen Sie den Link-Live Cloud Service zur Verwaltung Tausender Testergebnisse und mehrerer Testgeräte. Einfaches Anzeigen und Sortieren von Ergebnissen. Organisation der Ergebnisse in jobspezifische Ordner. Kennzeichnung individueller Ergebnisse mithilfe detaillierter Kommentare und Bilder. Erstellung professioneller benutzerdefinierter Berichte mit Ihrem Logo und projektspezifische Informationen. Weisen Sie Testgeräte einem Techniker zu, damit Sie stets wissen, wer in Ihrem Team was, wo und wann testet.

Verbindungsprüfungen bei 10/100/1G über Kupfer oder 100/1G über Glasfaser – Verbindungen über Kupfer oder Glasfaser; Verbindungsstatus, Verbindungstyp, Signalstärke und Datenverkehr sofort nach dem Anschließen sichtbar.

Informationen zum nächstem Switch und VLAN — Verwendet IEEE Link Layer Discovery Protocol (LLDP) sowie Cisco® und Extreme Discovery Protocols (CDP und EDP), um VLAN sowie Modell, Steckplatz und Port des nächsten Switch anzuzeigen.

TruePower™ PoE-Überprüfung — Validieren Sie die PoE-Leistung, indem Sie die tatsächliche Leistung auf 802.3at Standard 25,5 W verlosen. Aktivieren Sie den Stromkreis, um die Switches, die Verkabelung und Patch-Kabel zu belasten, während Sie die Spannung messen und die Paare verwendet werden. Die Möglichkeit, die TruePower-Bereitstellung vor der Installation von Kameras, APs und Telefonen zu prüfen, ermöglicht eine reibungslose Implementierung.

802.1x-Authentifizierung – Zugriffskontrolle, um Netzwerke über 802.1x und MAC-Zugriffskontrolllisten abzusichern. Die integrierte Software LinkRunner Manager konfiguriert den 802.1x-EAP-Typ, lädt Zertifikate und fügt Kennwörter ein.

Kabelprüfung und Tonprüfung — Prüfung von Patchkabeln über den integrierten Port für Verdrahtungstests, einschließlich Pin-zu-Pin-Verbindung, sowie Prüfung installierter Verdrahtungen auf Länge, Kurzschlüsse, Unterbrechungen oder Split-Pair-Fehlern. Das optionale Office Locator Kit ermöglicht die Identifikation von bis zu sechs unterschiedlichen Ports zur Dokumentation von Verkabelungsanlagen.

Unterstützt IPv4/IPv6 – Unterstützung von IPv4 und IPv6.

Verfügbarkeit wichtiger Geräte und Anwendungen – zusätzlich zur häufig blockierten oder deaktivierten Ping-Option führt LinkRunner einen TCP-Port-Unterbrechungstest durch, um Anwendungsverbindungen zu bis zu 10 nutzerdefinierten Servern über IPv4 und IPv6 zu testen. Router, DNS- und DHCP-Server werden unterstützt.

Dokumentation von Ergebnissen: Speichern Sie Testergebnisse lokal auf dem Testgerät oder wählen Sie den Link-Live Reporting Mode, um die Ergebnisse automatisch zum Link-Live Cloud Service hochzuladen. Ergebnisse auf dem Testgerät werden auf Ihren PC heruntergeladen und mithilfe der LinkRunner AT Manager PC-Anwendung lokal verwaltet. Zum Clouddienst hochgeladene Ergebnisse werden mithilfe eines beliebigen Smart-Device mit einem Browser und einer Internetverbindung verwaltet.

Ausgelegt für den Feldeinsatz — Sechs Stunden Li-Ion-Akku-Betriebsdauer, einfache Bedienung mit einer Hand und robustes Design.

LinkRunner AT – Funktionen

Kabellänge

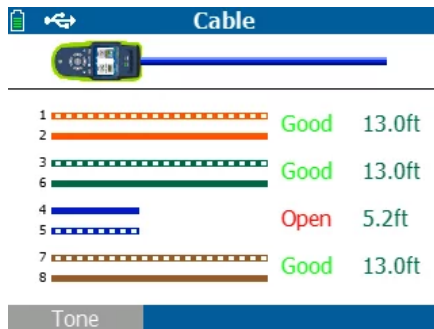
Längenmessung von nicht konfektionierten Twisted Pair-Kabeln mit TDR.

Grafischer Verdrahtungsplan

Ermittelt Unterbrechungen, Kurzschlüsse, Verdrahtungsfehler und Split-Pair-Fehler bei nicht konfektionierten Kabeln mit einem WireView- Cable Identifier oder einem integrierten Wiremap-Port.

Kabelstandort

Lokalisierung von Kabelverläufen mit Tonprüfungen, Switchport-Ermittlung, blinkenden Switchport-LEDs und Kabelidentifikation mit bis zu sechs Remote-Kabelidentifizieren Tonprüfung unterstützt sowohl analoge als auch digitale IntelliTone™-Modi.

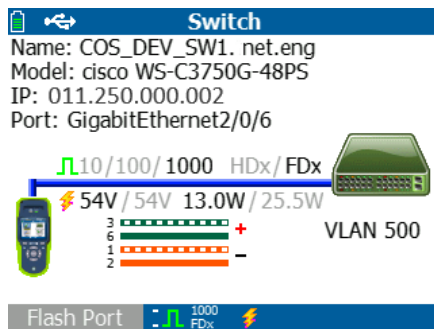


Kabeltest, der anzeigt, dass Paare 4 und 5 Unterbrechungen aufweisen.

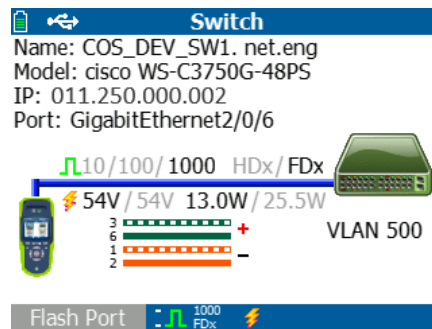
Switch-Informationen

LinkRunner AT entschlüsselt Discovery-Pakete zur Anzeige kritischer Informationen zum nächsten (Nearest) Switch:

- Switch-Name und Modell
- IP-Adresse
- Port, Steckplatz und VLAN
- Duplex-Modus und Geschwindigkeit (tatsächliche und angekündigte Geschwindigkeit)
- Signalstärke
- Verbindungs-MDI oder -MDI/X
- PoE-Spannung und -Leistungsaufnahme (tatsächlich und Grenzwerte)
- Grafische Darstellung der Stromversorgung der Paare



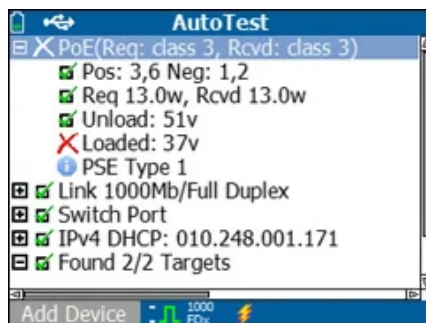
1 GB Link auf Kupferverbindungen mit PoE auf dem Port 6



1 GB Link auf Glasfaser auf dem Port 38

TruePower™ PoE-Belastung

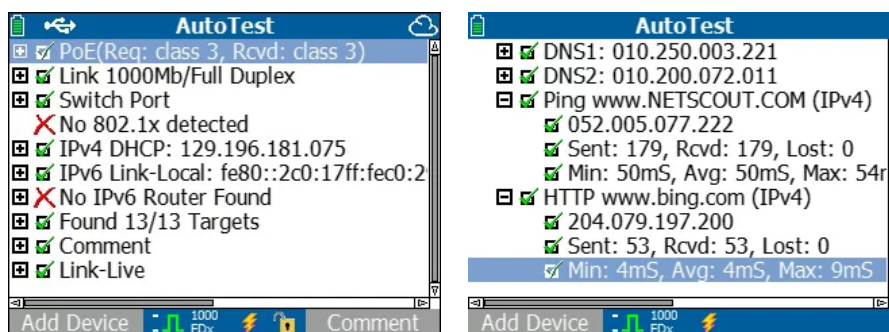
Überprüfen Sie, ob Sie die für PoE unterstützende Geräte erforderliche Leistung und Spannung erhalten, mit bis zu 25,5W. LinkRunner TruePower PoE-Belastung nimmt tatsächlich Leistung auf, um zu überprüfen, ob PoE unterstützende Geräte die erforderliche Leistung zum sicheren Betrieb erhalten.



AutoTest

Prüfen Sie die unternehmensweite Anbindung in Sekundenschnelle mit AutoTest. Standardisieren Sie die verwendeten Netzwerktests in Profilen, die Sie öfters ausführen wollen. Erstellen, Speichern und Teilen von bis zu 10 netzwerk- und aufgabenspezifischen Profilen. Tests umfassen:

- PoE-Klasse (nur Kupferverbindungen)
- Link-Geschwindigkeit und Duplex-Modus (tatsächliche und angekündigte Geschwindigkeit)
- RX-Paar und Polarität
- 802.1x Authentifizierung
- Switch-Name, Port, VLAN, Modell und IP
- Automatische DHCP-Negotiation mit Subnetz- und DHCP-Server-Adressen
- IPv4 und IPv6 Verfügbarkeit
- Ping und TCP-Port-Anbindung mit Verlust von, minimaler, maximaler und durchschnittlicher Geschwindigkeit



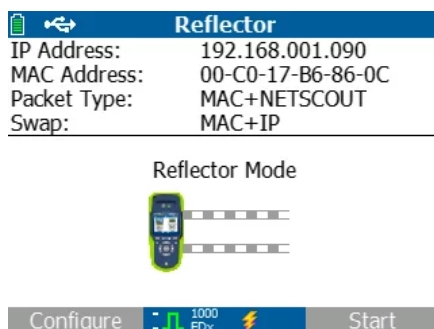
Ping und TCP-Port-Anbindung

Überprüfen der Anbindung wichtiger Geräte mit Ping und TCP-Anbindungstests. Geräte erfassen automatisch einen Router, DNS-Server und DHCP-Server. Konfigurieren Sie 10 zusätzliche Geräte, um Ihre Anforderungen nach URL- oder IPv4/IPv6-Adressen zu erfüllen und optionale Portnummern von Anwendungen.

Reflektor

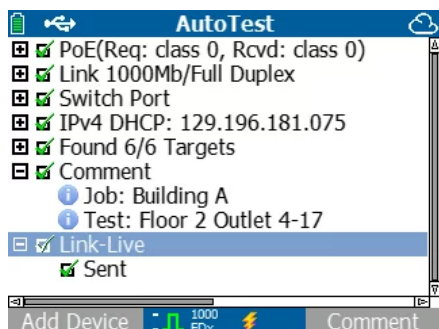
Der Reflektormodus ermöglicht, dass er während der Durchgangstests als Remote-Gerät verwendet wird, um LAN- und WAN-Throughput mit Geschwindigkeiten von bis zu 1 Gbit/s zu überprüfen. Das LinkRunner AT 2000 Modell unterstützt die Paketreflexion für mehrere Testgeräte:

- OptiView™ XG Network Analysis Tablet
- OneTouch™ AT Network Assistant



Link-Live Berichterstattungsmodus

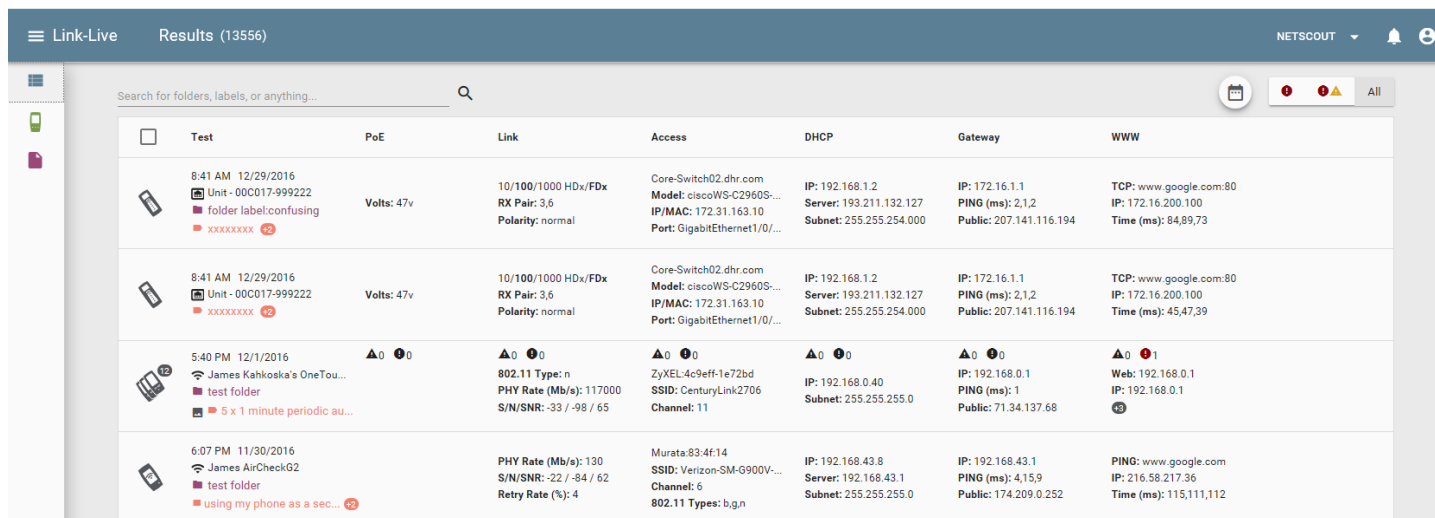
Aktivieren Sie den Link-Live Reporting Mode, um die AutoTest-Ergebnisse automatisch zum Link-Live Cloud Service hochzuladen. Die vollautomatische Berichterstellungsfunktion beschleunigt und vereinfacht die Berichterstellung und stellt sicher, dass die Ergebnisse konsequent gespeichert werden. Fügen Sie jedem Testergebnis Kommentare hinzu. Sie können Testergebnissen sogar ein Bild hinzufügen, beispielsweise ein Foto der geprüften Verbindung. Die Ergebnisse können automatisch in jobspezifischen Ordnern gespeichert werden. Bis zu 10 Ergebnisse werden beim Fehlen einer Netzwerkverbindung im Speicher aufbewahrt und hochgeladen, sobald eine Verbindung verfügbar ist.



ERGEBNISMANAGEMENT - OPTIONEN

Link-Live Cloud-Service

Sobald der LinkRunner AT mit dem Link-Live Cloud Service verbunden ist, werden einfache Ergebnisse von Netzwerkverbindungstests automatisch auf das Dashboard zwecks Projektmanagement und Berichterstellung hochgeladen. Dieser im Internet gehostete Dienst ist jederzeit und von überall aus verfügbar. Sie benötigen lediglich ein beliebiges Gerät mit einem Browser und einer Internetverbindung. Besonders hilfreich ist er für Leiter von Remote-Teams, die Testergebnisse sofort einsehen müssen. Dies gilt auch für Teams, die Zusatzgeräte für den LinkRunner AT verwenden, wie LinkSprinter, AirCheck G2 oder OneTouch AT, die ein einzelnes Dashboard-System für die Verwaltung von Netzwerkverbindungstests verwenden.



Test	PoE	Link	Access	DHCP	Gateway	WWW
8:41 AM 12/29/2016 Unit - 00C017-999222 folder label:confusing xxxxxxxx	Volts: 47v	10/100/1000 HDx/FDx RX Pair: 3,6 Polarity: normal	Core-Switch02.dhr.com Model: ciscoWS-C2960S-... IP/MAC: 172.31.163.10 Port: GigabitEthernet1/0/...	IP: 192.168.1.2 Server: 193.211.132.127 Subnet: 255.255.254.000	IP: 172.16.1.1 PING (ms): 2,1,2 Public: 207.141.116.194	TCP: www.google.com:80 IP: 172.16.200.100 Time (ms): 84,89,73
8:41 AM 12/29/2016 Unit - 00C017-999222 xxxxxxxx	Volts: 47v	10/100/1000 HDx/FDx RX Pair: 3,6 Polarity: normal	Core-Switch02.dhr.com Model: ciscoWS-C2960S-... IP/MAC: 172.31.163.10 Port: GigabitEthernet1/0/...	IP: 192.168.1.2 Server: 193.211.132.127 Subnet: 255.255.254.000	IP: 172.16.1.1 PING (ms): 2,1,2 Public: 207.141.116.194	TCP: www.google.com:80 IP: 172.16.200.100 Time (ms): 45,47,39
5:40 PM 12/1/2016 James Kahkoska's OneTou... test folder 5 x 1 minute periodic au...	▲ 0 ● 0	▲ 0 ● 0 802.11 Type: n PHY Rate (Mb/s): 117000 S/N/SNR: -33 / -98 / 65	▲ 0 ● 0 ZyXEL:4c9eff-1e72bd SSID: CenturyLink2706 Channel: 11	▲ 0 ● 0 IP: 192.168.0.40 Subnet: 255.255.255.0	▲ 0 ● 0 IP: 192.168.0.1 PING (ms): 1 Public: 71.34.137.68	▲ 0 ● 1 Web: 192.168.0.1 IP: 192.168.0.1
6:07 PM 11/30/2016 James AirCheckG2 test folder using my phone as a sec...		PHY Rate (Mb/s): 130 S/N/SNR: -22 / -84 / 62 Retry Rate (%): 4	Murata:83-4f-14 SSID: Verizon-SM-G900V-... Channel: 6 802.11 Types: b,g,n	IP: 192.168.43.8 Server: 192.168.43.1 Subnet: 255.255.255.0	IP: 192.168.43.1 PING (ms): 4,15,9 Public: 174.209.0.252	PING: www.google.com IP: 216.58.217.36 Time (ms): 115,111,112

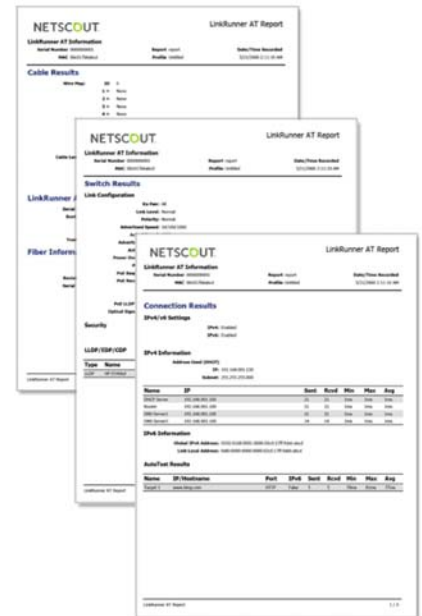
Link-Live Dashboard

LinkRunner AT Manager-Software

Für lokal auf dem Testgerät über den Local Reporting Mode gespeicherte AutoTest-Ergebnisse ermöglicht die LinkRunner AT Manager Software die Verwaltung und Analyse der Testergebnisse, Testberichte und Testgeräte. Die LinkRunner AT Manager Software ist eine auf einem Windows® PC installierte Anwendung.

Die LinkRunner AT Manager-Software bietet:

- Anzeige von auf dem Testgerät lokal gespeicherten Testergebnissen
- Verschiebung von Testergebnissen vom Testgerät auf eine lokale Festplatte
- Erstellung von Berichten im PDF-, CSV- und HTML-Format
- Konfiguration von AutoTest-Profilen
- Übertragung von AutoTest-Profilen zwischen einem Testgerät und einer lokalen Festplatte
- Erstellung von Screenshots
- Aktualisierung der Testgeräte-Firmware



Mehrsprachige Menü-Unterstützung

LinkRunner AT unterstützt mehrere Sprachen, einschließlich Deutsch, Englisch, Französisch, Japanisch, Portugiesisch, Russisch, Spanisch und vereinfachtem Chinesisch. Die Unterstützung für mehrere Sprachen erstreckt sich auf die Benutzeroberfläche von LinkRunner AT, die Kurzanleitung, das Benutzerhandbuch und die zugehörige LinkRunner Manager AT-Software, die Hilfedateien und Anwenderberichte.

Gold Support

Melden Sie sich für den Gold Support an, und genießen Sie unerreichte Unterstützung, die Ihnen dabei hilft, Ihre Investitionen abzusichern. Diese umfassen Reparaturen und Leihgeräte, uneingeschränkte technische Unterstützung, sieben Tage pro Woche, 24 Stunden pro Tag per Telefon oder über das Supportcenter auf unserer Website; kostenlose Software-Upgrades; unbegrenzte webbasierte Schulungen; sowie Zugriff auf unsere umfangreiche Knowledgebase-Bibliothek. Einige Vorteile sind nicht in allen Ländern verfügbar. Siehe enterprise.netscout.com/goldsupport für weitere Informationen.

Modellvergleich

	Eigenschaft	LRAT-1000	LRAT-2000
Basistest	10/100/100 RJ45 Schnittstelle	✓	✓
	Meldet PoE-Spannung (802.3af)	✓	✓
	Verbindung/DHCP/Gateway	✓	✓
	Nächster Switch (CDP/LLDP)	✓	✓
	Ping/TCP-Port einzelnes Ziel	✓	✓
	Ping-Antwortsender	✓	✓
UX	Farbdisplay	✓	✓
	AA-Batterien	✓	Option
	Wiederaufladbarer Lithium-Ionen-Akku	Option	✓
Kabelprüfung	Kabellänge und Entfernung zum Fehler	✓	✓
	Flash-Switch-Anschluss	✓	✓
	Integrierter Adapterkabeltest	✓	✓
	WireView Büro-ID/Verdrahtungsplan	Option	✓
	Toning (analog und IntelliTone™ 200-Sensor ¹)	✓	✓
Konfiguration	Konfiguration der PoE-Klasse (802.3at)	✓	✓
	Konfiguration der Verbindungsgeschwindigkeit/Duplex	✓	✓
	Konfiguration der MAC-Adresse	✓	✓
	Konfiguration der VLAN-ID	✓	✓
	Konfiguration der 802.1X-Sicherheit	✓	✓
AutoTest	Dauertest mit Statistik	✓	✓
	1 Ping/TCP-Ziel (bis zu 10)	✓	✓
	AutoTest-Profile (bis zu 10)	✓	✓
Erweitert	TruePower PoE-Belastung (25,5 W)		✓
	100/1000 Glasfaser-SFP-Schnittstelle		✓
	Zeilenfrequenzpaketreflektor bis 1 Gbit/s		✓
	IPv6 Unterstützung		✓
Berichte	Lokale Speicherung der Ergebnisse auf dem Testgerät	10	50
	LinkRunner AT Manager PC-Software	✓	✓
	Link-Live Cloud Reporting	✓	✓
	Link-Live Cloud-Service	✓	✓

Technische Spezifikationen

Umgebung

Betriebstemperatur und relative Luftfeuchtigkeit	32°F bis 113°F (0°C bis +45°C) Hinweis: Der Li-Ion-Akku wird nicht aufgeladen, wenn die Innentemperatur des Testers 45°C (113°F) übersteigt.
Relative Luftfeuchtigkeit während des Betriebs (% RH ohne Kondensation)	90% (50°F bis 95°F; 10°C bis 35°C) 75% (95°F bis 113°F; 35°C bis 45°C)
Lagertemperatur	-4°F bis 140°F (-20°C bis +60°C)
Stoß- und Vibrationsfestigkeit	Statistisch, 2 g, 5 Hz bis 500 Hz (Klasse 2), 1-m-Fallsicherheit
Sicherheit	EN 61010-1 2. Ausgabe
Sicherheit	EN/IEC 60825-1:2007, EN/IEC 60825-2:2004+ A1:2007 (nur LRAT-2000)
Höhenlage	4.000 m; Lagerung: 12.000 m
EMV	FCC Teil 15, Klasse A, EN 61326-1
Zertifizierung und Compliance	Stimmt mit den entsprechenden EU-Richtlinien überein. Stimmt mit den entsprechenden australischen Normen überein. Aufgeführt durch die Canadian Standards Association.
Allgemein	
Medienzugriff: Kupfer	RJ-45: 10BASE-T, 100BASE-TX, 1000BASE-T und PoE (IEEE 802.3af und 802.3at)
Medienzugriff: Glasfaser	SFP-Adapter-Port unterstützt 100BASE-FX und 1000BASE-LX/SX/ZX (nur LRAT-2000)
Kabeltests	Paarlängen, Unterbrechungen, Kurzschlüsse, Split-Paare, Kreuzungen, Durchverdrahtungen und Kabelidentifizierer
Abmessungen	3,5 Zoll x 7,8 Zoll x 1,9 Zoll (8,9 cm x 19,8 cm x 4,8 cm)
Gewicht	18 Unze (0,5 kg)
Lithium-Ionen-Akku	Entfernbarer/wiederaufladbarer Li-Ion-Akku (18,5 Watt-Std.) Die typische Betriebsdauer beträgt 6 Stunden; die typische Ladedauer beträgt 3 Stunden.
AA-Batterie	Entfernbar AA-Batterien Typische Betriebsdauer: 3 Stunden
Externer Netzadapter/Batterieladegerät	Wechselstromeingang 90 bis 264 Wechselspannung 48 bis 62 Hz Eingangstrom Gleichstromausgang 15 Gleichspannung bei 1,2 A
Anzeige	2,8 Zoll LCD-Farbanzeige (320 x 240 Pixel)
Tastenfeld	12 Tasten, elastisch
LEDs	2 LEDs (Link- und Sende-Anzeige/ Übertragungsindikatoren)
Host-Schnittstelle	USB Mini-B, 5-polig

LinkRunner AT Manager-Software

Unterstützte Betriebssysteme	Windows® Vista, Windows® XP, Windows® 7, Windows® 8, Windows® 10
Prozessor	400 MHz Pentium Prozessor oder vergleichbare Prozessoren (minimum); 1 GHz Pentium Prozessor oder vergleichbare Prozessoren (empfohlen)
RAM	96 MB (minimum); 256 MB (empfohlen)
Festplatte	Es können bis zu 500 MB freier Speicherplatz erforderlich sein.
Anzeige	1024 x 768 hohe Farbauflösung, 32-bit (empfohlen)

Leitfaden zur Bestellung

Modellnummer	Beschreibung
LRAT-1000	LinkRunner AT 1000 Testgerät mit AA-Batterie-Pack, 4 AA-Batterien, LinkRunner Manager Software CD, USB-Kabel, Startanleitung und Tragebeutel.
LRAT-2000	LinkRunner AT 2000 Testgerät mit Li-Ion-Batterie, Wireview Cable ID Nr. 1, RJ45-Koppler, LinkRunner AT Manager Software CD, USB-Kabel, Startanleitung und Tragetasche.
LRAT-2000-KIT	Enthält LinkRunner AT 2000 Testgerät mit Li-Ion-Batterie, Wireview Cable ID Nr. 1 - Nr. 6, RJ45 Koppler, LinkRunner AT Manager Software CD, USB-Kabel, Holster, IntelliTone™ 200-Sensor ¹ und eine Deluxe-Tragetasche.
LINKSOLUTIONS-KIT	Enthält LinkRunner AT 2000 Testgerät, zwei LinkSprinter Netzwerktestgeräte, LinkRunner AT-Holster und zwei LinkSprinter-Holster. Hinweis: Nur beim LinkSprinter-Vertriebspartner erhältlich.
ACKG2-LRAT2000	KIT FÜR DIE FEHLERDIAGNOSE IM NETZWERK. Lieferumfang: AIRCHECK G2 Wireless Tester, Tragetasche, AC-Ladegerät, USB-Kabel, Schnellanleitung, externe Richtantenne, Holster, Kfz-Ladegerät, LinkRunner AT 2000 Tester mit Li-Ion-Akku, Ladegerät, IntelliTone™ 200-Sensor ¹ , Wireview Kabel-ID-Satz 1-6, große Falttasche für Testkit, Holster, RJ-45-Koppler, LinkRunner AT Manager Software CD, USB-Kabel, Startanleitung, Deluxe-Reisetasche.
1TG2-1500-LRAT2	Enthält einen OneTouch G2 1500 und einen LinkRunner AT 2000 Tester für kabelgebundene Pfadleistungstests bis zu 1G.
1TG2-3000-LRAT2	Enthält einen OneTouch G2 3000 und einen LinkRunner AT 2000 Tester für kabelgebundene Pfadleistungstests bis zu 1G und Wi-Fi bis zu 600 Mbit/s.

Zubehör	Beschreibung
PWR-LADEGERÄT	ERSATZ-AC LADEGERÄT
WBP-LION-GRÜN	LinkRunner AT Ersatz-Li-Ion-Akku
LRAT-AA-GRÜN	LinkRunner AT AA-Batterien
LRAT-Halterung	LinkRunner AT-Halterung
SFP-1000SX	SX Gig Fiber SFP transceiver with DDM (850 nm, Multimode)
SFP-1000LX	LX Gig Fiber SFP transceiver with DDM (1310 nm, Singlemode)
SFP-1000ZX	ZX Gig Fiber SFP transceiver (1550 nm, Singlemode)
SFP-100FX	100BASE-FX Fiber SFP transceiver with DDM (Multimode)
WIREVIEW-1	WireView Kabel-Identifizierer Nr. 1
WireView 2-6	WireView Kabelidentifizierer Nr. 2-6
MS-AUTO-CHG	Autoladegerät für Li-Ion-Akku

Gold Support-Optionen	Beschreibung
LRAT-1000-1YS	1 Jahr Gold Support für LinkRunner AT 1000
LRAT-1000-3YS	3 Jahre Gold Support für LinkRunner AT 1000
LRAT-2000-1YS	1 Jahr Gold Support für LinkRunner AT 2000
LRAT-2000-3YS	3 Jahre Gold Support für LinkRunner AT 2000
LRAT-2000-KIT-1YS	1 Jahr Gold Support für LinkRunner AT IntelliTone 2000-Kit
LRAT-2000-KIT-3YS	3 Jahre Gold Support für LinkRunner AT 2000-Kit
LINKSOLUTIONS-KIT-1YS	1 Jahr Gold Support für einen LinkRunner AT 2000 + zwei LinkSprinter
LINKSOLUTIONS-KIT-3YS	3 Jahre Gold Support für einen LinkRunner AT 2000 + zwei LinkSprinter
ACKG2-LRAT2000-1YS	1 Jahr Gold-Support für ACKG2-LRAT2000
ACKG2-LRAT2000-3YS	3 Jahre Gold-Support für ACKG2-LRAT2000
1TG2-1500-LRAT2-1YS	1 Jahr Gold-Support für 1TG2-1500-LRAT2
1TG2-1500-LRAT2-3YS	3 Jahre Gold-Support für 1TG2-1500-LRAT2
1TG2-3000-LRAT2-1YS	1 Jahr Gold-Support für 1TG2-3000-LRAT2
1TG2-3000-LRAT2-3YS	3 Jahre Gold-Support für 1TG2-3000-LRAT2

Für eine komplette Auflistung der LinkRunner AT Modelle und Zubehör, besuchen Sie bitte www.enterprise.netscout.com/linkrunner

¹IntelliTone ist ein eingetragenes Markenzeichen von Fluke Corporation.

Messkom Vertriebs GmbH

Awarenring 38
D-85419 Mauern

Tel: 0049 (0)8764 / 948 430
Fax: 0049 (0)8764 / 948 433

Email: info@messkom.de



www.messkom.de